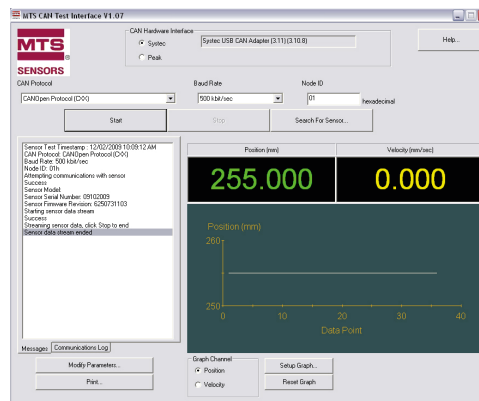


# MH-Serie

## Test Software CANopen/ CANopen Safety/SAE J1939

Absolute, berührungslose Positionssensoren

Dokumentennummer  
551288 Revision A



### Eckdaten:

- Sichere Anschlussmöglichkeit über den MTS M12 Stecker
- Benutzerfreundliche und übersichtliche Programmoberfläche
- Wählbare Ausgangsprotokolle: CANopen, CANopen Safety, SAE J1939
- Einfache Sensor-Such-Funktion
- Anzeigefeld für Position und Geschwindigkeit
- Einfache Einstellung der Node-Id und Baudrate
- Sensordaten und Testergebnisse druckbar
- Tragetasche

### Vorteile:

- Ermöglicht die Funktionalitätsprüfung der Sensoren unabhängig von der Fahrzeugelektronik
- Sowohl im Feld als auch in der Fertigung einsetzbar

## Anwendungen

In der Nutzfahrzeugindustrie besteht ein großes Interesse an der Möglichkeit, eingebettete Sensoren, unabhängig von der Serviceleistungskette des Herstellers, schnell auf ihre Funktionalität zu prüfen. Hersteller von Sensoren verfügen über umfangreiche Ausrüstung zum Testen, Programmieren und Kalibrieren, um sicher zu stellen, dass jeder hergestellte Sensor seine Spezifikation erfüllt. Hat der Sensor einmal das Werk verlassen, kann eine Prüfung der Sensorfunktionalität im Feld mit Schwierigkeiten verbunden sein. Insbesondere wenn es an geeigneter Ausrüstung, wie einem Oszilloskop, einem Volt- oder Amperemeter, fehlt.

Die Verifikation der Funktionalität ist notwendig, um auszuschließen, dass der Sensor beispielsweise bei dem Einbau in den Hydraulikzylinder beschädigt worden ist. Aus diesem Grund benötigen Zylinderhersteller eine einfache Möglichkeit, die Sensorfunktionalität nach dem Zylinder einbau zu überprüfen.

Neben dem Zylinderhersteller brauchen die OEM's eine Möglichkeit, die Sensoren im Werk nach der Endmontage der Zylinder zu testen. Außerdem benötigt der Kundendienst des OEM's eine Vorrichtung, mit der Tests im Feldeinsatz durchgeführt werden können. MTS hat eine Test-Software entwickelt, mit deren Hilfe die Ausgabe digitaler Sensoren geprüft werden kann.

## Produktübersicht

Die MH-Serie Test-Software unterstützt MH-Serie Sensoren mit digitalem Ausgang, CANopen, CANopen Safety und SAE J1939. Die mitgelieferte Spannungsversorgung versorgt den Sensor direkt mit Spannung, wodurch eine Überprüfung des Sensors vollständig isoliert von der Fahrzeugelektronik ermöglicht wird.

Dies ist dann hilfreich, wenn eine Fehlverkabelung des Kabelstrangs oder ein Softwarefehler vorliegt, der einen Sensorfehler „vortäuscht“. Durch die Isolation von der Fahrzeugelektronik können derartige mögliche Fehlerquellen schnell und effektiv erkannt werden. Dies verhindert das unnötige Austauschen eines funktionierenden Sensors und dem damit verbundenen Verlust an wertvoller Zeit.

Ob im Werk oder im Feldeinsatz, die MH-Serie Test-Software kann dank eines der beiden mitgelieferten Kabel schnell angeschlossen werden.

## Bestellangaben

Beschreibung	Artikelnr.
<b>MH Test Software</b>	<b>625 129</b>
<b>MH Testkit Hardware</b>	<b>254 267</b>
Im Lieferumfang enthalten:	
• MH-Serie CANopen, CANopen Safety, SAE J1939 Test-Software Installations-CD	
• USB CAN-Modul Kit:	
- USB CAN Modul	
- USB CAN Modul Utility CD (mit Treibern und Beschreibung)	
- USB Verbindungskabel	
• Kabel mit MTS M12 Stecker und RS232 Stecker	
• Kabel mit Aderendhülsen und RS232 Stecker	
• Tragetasche	
• Betriebsanleitung als PDF-Download unter <a href="http://www.mtsensor.de/anmelden.html">http://www.mtsensor.de/anmelden.html</a> (Mobil Hydraulik im geschützten Bereich anklicken)	
• 12 VDC Ladegerät mit Adapter	

### Bestellinformation:

Für das komplette Testkit bitte beide Bestellnummern angeben.

Dokumentnummer: 551288 Revision A (DE) (02/2013)

© 2021 Temposonics, LLC - alle Rechte vorbehalten. Temposonics, LLC und Temposonics GmbH & Co. KG sind Tochtergesellschaften der Amphenol Corporation. Mit Ausnahme von Marken Dritter, die in diesem Dokument genannt werden, können die verwendeten Firmennamen und Produktnamen eingetragene Marken oder nicht eingetragene Marken von Temposonics, LLC oder Temposonics GmbH & Co. KG sein. Detaillierte Informationen über die Markenrechte finden Sie unter [www.temposonics.com/de/markeneigentum](http://www.temposonics.com/de/markeneigentum).

# temposonics.com

**USA**  
**Temposonics, LLC**  
Americas & APAC Region

3001 Sheldon Drive  
Cary, N.C. 27513  
Telefon: +1 919 677-0100  
E-Mail: [info.us@temposonics.com](mailto:info.us@temposonics.com)

**DEUTSCHLAND**  
**Temposonics GmbH & Co. KG**  
EMEA Region & India

Auf dem Schüffel 9  
58513 Lüdenscheid  
Telefon: +49 2351 9587-0  
E-Mail: [info.de@temposonics.com](mailto:info.de@temposonics.com)